

**WIGAO**

# 工业多人通讯系统

NS-E650全双工通讯设备



# 公司简介

## COMPANY PROFILE

南京维高信息技术有限公司专注为各行业用户提供专业音视频内部通讯解决方案及相关产品的研发。其无线多方通话产品，具有多人实时在线畅聊式通话，免按键解放双手，极大的提高了通话便利性和工作效率。产品还具有强大的兼容性，可与市面上大部分通话系统实现互联互通，基于4G的全双工通话产品，更是可以实现“无限”距离多人远程实时通讯。产品凭借可靠的性能，高效的通话效率，强大的兼容性和复杂场景拓展能力，获得了用户的广泛认可。产品广泛应用在企业生产调度、军警战术指挥、安保通讯指挥、消防应急、工程作业指挥、广电融媒体、舞台演出、高空作业等领域。



工程调度



电力行业



战术通讯



消防救援



演出剧场



# 工业人员施工特点

## CONSTRUCTION CHARACTERISTICS



01

工人生产环境危险系数高，有序的调度指挥至关重要



02

双手被专业器械占用，如操作塔吊、挖掘机、机床



03

环境嘈杂，对讲机音质差易串频，且遇到紧急情况通话占线





多方通话



解放双手



分组管理



远程通讯



扩展丰富



## ◆ 多人通话不占线

采用全双工通话技术，可实现多人实时在线，不间断地持续通话，提高工作效率。多个通话权限确保紧急状况下可随时通话，下达调度指令，如：紧急险情抢修、灾害避难、安全意外排除，为安全生产提供强有力保障。

**半双工** 听与说不能同时进行，通话需按开关键



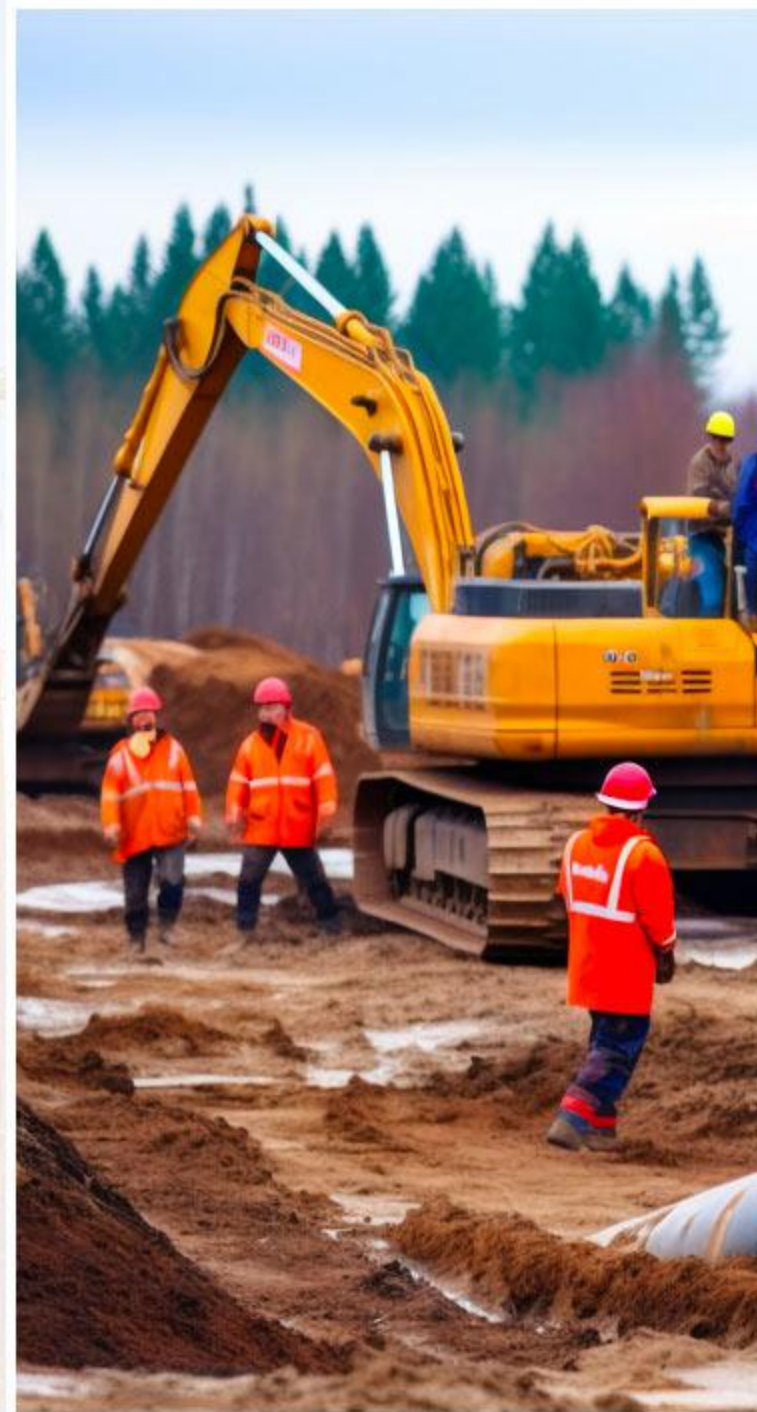
**全双工** 听与说可同时进行，并且可多方不占线通话





## ◆ 解放双手无需按键

同时多人持续通话，彻底解放双手，专业技工操作大型工程机械，如塔吊、挖掘机等，需要在作业时和地面工作人员保持交流，接受地面人员指挥调度，使用全双工通话系统，无需像传统对讲机一样长按 PTT 按键通话，彻底解放双手，从而提升作业安全。





## ◆ 多方通话也需井然有序

作为专业的工业全双工通话系统，支持按照工厂内部车间 / 产线划分通话小组，精细化通话管理，调度中心支持一对一、一对多分组选择通话，未选中的组听不到指令，不耽误手头工作。







## ◆ 可网络切换 远程通讯

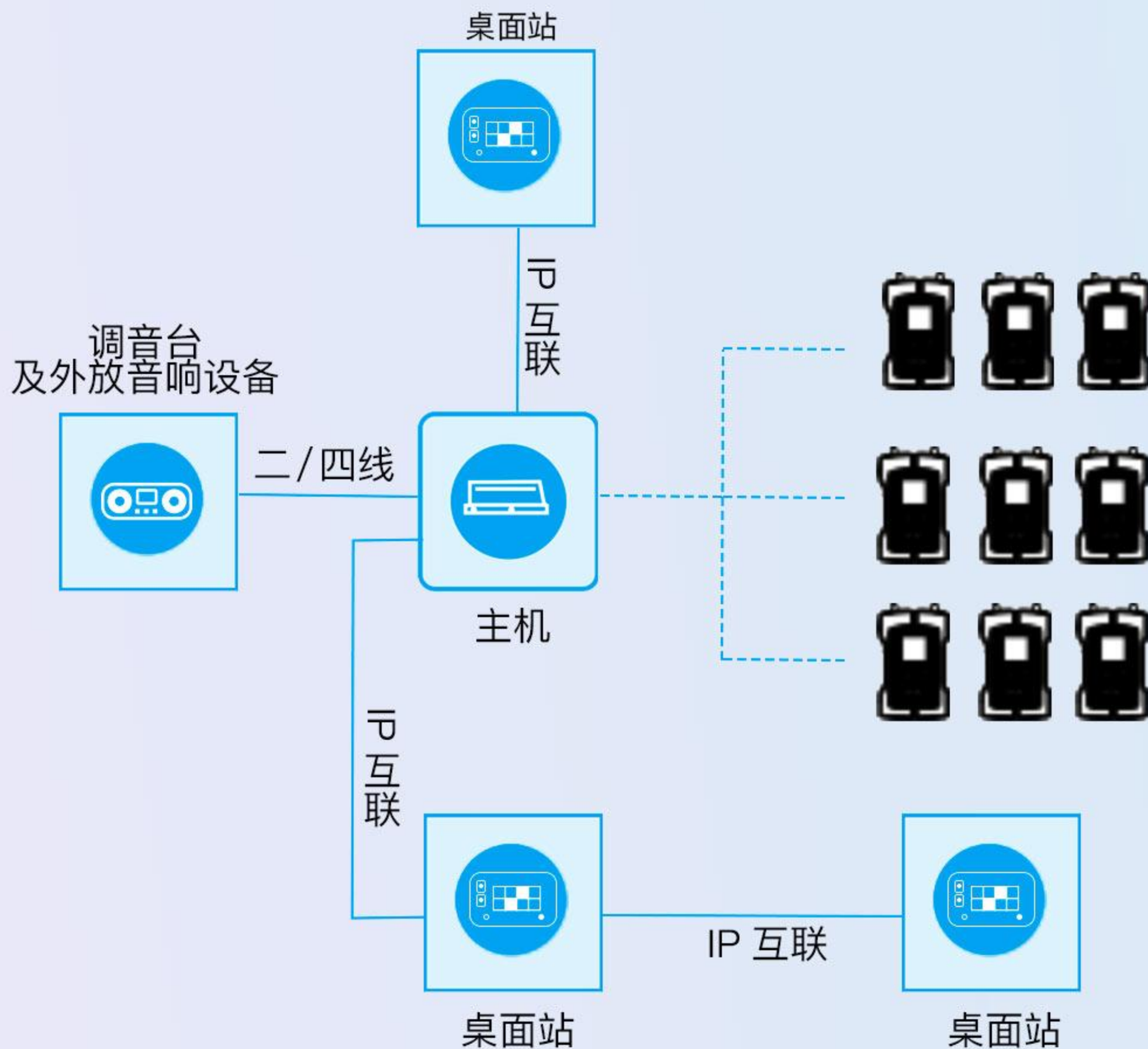
支持远程组网，将不同地区的分厂 / 分部纳入到一个大的调度通话系统中，支持后台可视化管理、AES256 加密录音，配合视频监控系统，助力企业精细化管理。



## ◆ 布置方便 节约成本

工业全双工通话系统采用 IP 架构，全双工无线数字语音技术 + IP 有线结合，支持工厂内部现有局域网连接，无需过度施工成本。

- 支持音频输入输出，连接调音台及外放音响设备；
- 支持传统两线、四线有线通话设备；
- 支持对接 PSTN 电话系统；





## ◆ 应用场景 港口塔吊

塔吊师傅在作业时需要避免急停和减少盲区操作，地面的塔吊指挥员（信号工）需要充当塔吊师傅的眼睛，不断地和塔吊师傅双向沟通，使用 NS-E650 全双工通话系统可实现多人实时免按键通话，提升作业安全。



另外可根据现场多个班组同时作业需求进行分组通话，如一号塔吊小组、二号塔吊小组等，支持 16 个小组同时作业，彼此不打扰。





## ◆ 应用场景 油田矿井

油田检修时按班组分工作业，操作器械时需要解放双手，NS-E650 全双工通话系统根据油田实际施工需求，结合安全帽外挂结构的耳机类型，便携舒适、抗噪耐用。





## ◆ 应用场景 智慧工厂

汽车制造工厂内部产线之间需要紧密配合，如冲压、焊接、涂装、总装等流水线工艺，上下游工人之间交流协作，共同操作专业机械，遇到突发状况时，及时向调度中心反馈，保障安全生产。

车间环境嘈杂，传统对讲机音质差，容易被干扰，且传统对讲机作为半双工设备，无法满足应急通话需求；

NS-E650 全双工通话系统音质达到 16K 采样率，软硬件双重降噪，配合多种耳机类型，嘈杂环境中也可轻松多人对讲，长时间佩戴使用无压力。



## ◆ 耳机类型配置不受限

产品支持安全帽式耳机、挂耳耳机、空气导管耳机、蓝牙耳机不同类型耳机，方便不同场景下使用



安全帽耳机



挂耳耳机



空气导管耳机



蓝牙耳机



## ◆ 腰包基础参数



信号制式	4G/WIFI
传输距离	不限
通话方式	多路全双工
全双工数量	不限
信噪比	>50dB
持续工作时间	12 小时
充电接口	Type-C
发射功率	最大 25dBm
分组功能	支持/4 分组
耳机接口	3.5mm
动圈 MIC	支持
驻极体 MIC	支持
产品尺寸	105*69*26.5mm
屏幕规格	1.4 吋彩色显示屏
电池容量	4200mAh
频响	100Hz-4KHz



## ◆ 桌面站基础参数



产品名称	通话桌面站
传输方式	IP局域网
分组数量	≥16组/通道
鹅颈麦	支持
头戴耳机	支持
扬声器	支持
显示屏规格	7英寸彩色触摸屏
安装方式	桌面/内嵌
听/说选择	可独立任选
声音采样率	16K高清音质
通话方式	多路全双工
频响	100Hz-4KHz
产品尺寸	282*135*33mm
远程控制	支持
音频接口	AUX IN/OUT
网络接口	10M/100M以太网接口
电源输入	DC 12V
组别/通道选择	可独立任选





# 创新技术 专业服务

我们将继续秉持“创新技术，专业服务”的宗旨，为安全作业、特种通讯提供优质的音视频产品及方案，并做好长期服务。

 南京维高信息技术有限公司

 江苏省南京市江宁区铺岗街599号宇通大厦A座5楼

 025-85096105    15251817803